

LATCH 5 FINGERPRINT

Smart Fingerprint Lock

User Guide v1.0

Ultra**lq** Terms & Policies

Before using all Ultra**lq** products, please read all applicable terms, rules, policies and usage provisions found at www.u-tec.com/company/privacy. By using your Ultra**lq**, you agree to be bound by the U-tec Privacy Policy.

Need help?

To get help or learn more
<https://support.u-tec.com>

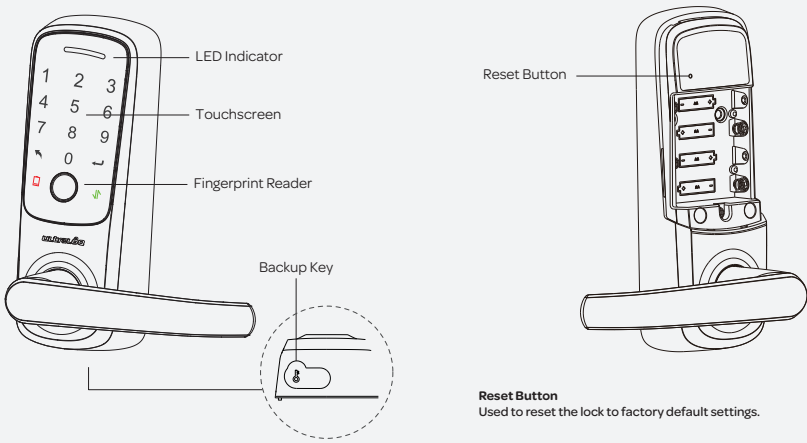


Exterior

- Low battery
- Communication
- Numbers
- Back Enter

- LED Indicator**
Shows you authorized or denied access.
- Touchscreen**
Used to enter the code and unlock from the outside.
- Fingerprint Reader**
Read Fingerprint signals and unlock from the outside.
- Backup Key Hole**
Used to insert the key to unlock from outside.

Interior



1 Add Lock to U-tec App

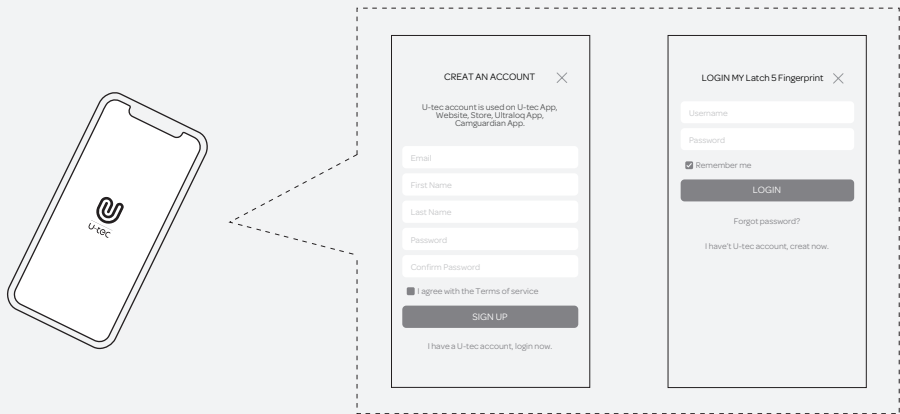
1 Search on app store



2 Download App

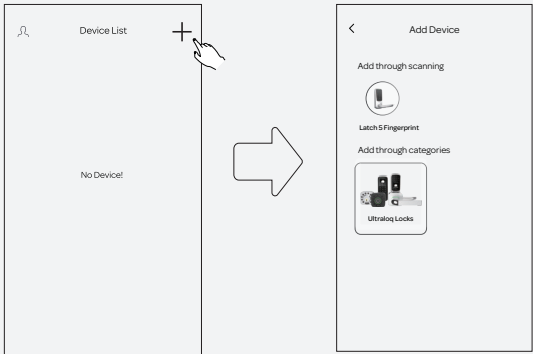


3 Create Account



2 Add a New Device and Add a New User to the Lock

1 Add the lock to the App through two options.



Options 1 Add through Scanning

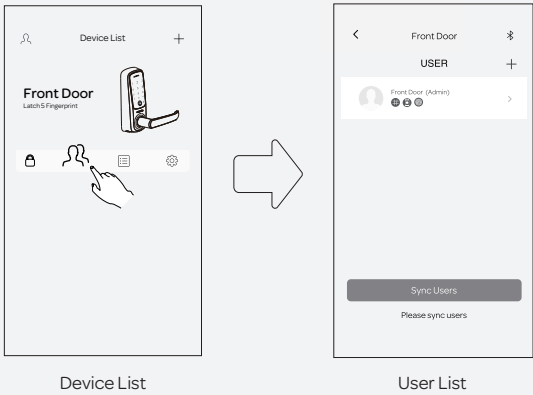
- Step 1. Turn on the GPS and Bluetooth on your smart phone
- Step 2. Select the device that you want to add in the scanning list
- Step 3. Adding the device by following the instructions in the App

Options 2 Add through Categories

- Step 1. Select Latch5 Fingerprint
- Step 2. Select the device with strongest signal strength
- Step 3. Create admin code
- Step 4. Name the lock

Bluetooth and GPS should be turned on in your smart phone to enable this feature.

2 Overall Process for Adding a New User (NFC card supported)



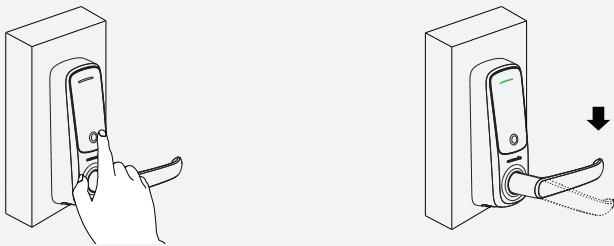
Set three different ways to unlock the door when add a new user

- a. Add Fingerprint
- b. Add Code
- c. Add the User's Email Account

Please follow more detailed instructions in the App.

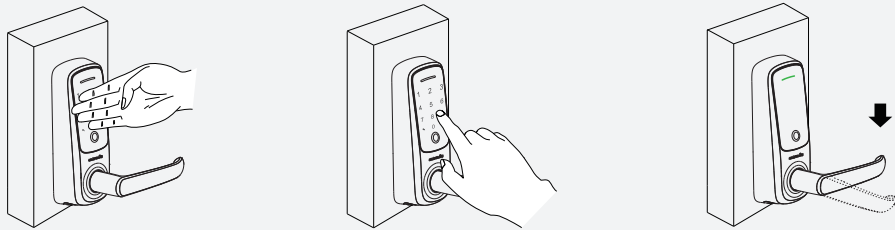
3 Operate the Lock

1 Unlock with Fingerprint



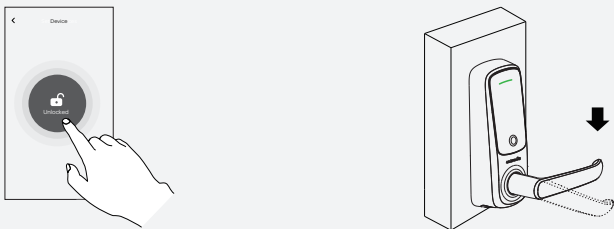
- 2a. Touch the center of the touch screen with registered Fingerprint.
- 2b. Turn down the handle to open the door.

2 Unlock with Code



- 1a. Touch the lock with the back of your hand to activate the lock.
- 1b. Enter the 4-8 digit code and press the , the LED will turn green if the code is correct.
- 1c. Turn down the handle to open the door.

3 Unlock with App



- 3a. Connect the lock with U-tec App and tap the Unlock button.
- 3b. Turn down the handle to open the door.

4 FAQ

Q 1.Can't Unlock by inside handle after installation. How to Fix?

- A Please check the thickness of your door. The thickness should be between 1-3/8" to 1-3/4"(35 mm - 44mm). Please install the spring if the door thickness is over 1.65"(42mm). Don't forget plug in the spindle. For thicker doors between 2" to 2-3/4"(51mm -70mm), please order the Ultra**lq** Thick Door Kit on our official online store. <https://support.u-tec.com>

Q 2.How to reset the Latch 5 Fingerprint?

- A Please note all data will be erased if you reset Latch 5 Fingerprint to factory default settings. If you are using the U-tec App as Owner, please click "Delete and Reset" to remove the lock from your U-tec Account, then use the Reset Needle to push the Reset Button (above the batteries in the Interior Assembly) until you hear one long beep and two short beeps.

Q 3.What if I lost the paired smartphone?

- A Please go to www.u-tec.com/myutec.html or login U-tec App via another smartphone to change your U-tec account password.

Q 4.How can I unlock the Latch 5 Fingerprint if the battery runs out?

- A The low battery indicator light will be red when the batteries are gonging to be running out. The backup mechanical keys work always even when the batteries go dead.

Q 5.What is the log capacity for the Latch 5 Fingerprint?

- A Latch 5 Fingerprint supports maximum 1000 logs. The latest log will replace the oldest one once the log is full.

Q 6.Does the Latch 5 Fingerprint work with accessories such as latch from third parties?

- A It is recommended to use the original accessories for best performance and stability.

If you come to any other questions, please don't hesitate to visit our official support website <https://support.u-tec.com> to get more help.

LATCH 5 FINGERPRINT

Cerradura de Huella Digital Inteligente

Guía de Uso v1.0

Términos y Políticas de Ultraloq
Antes de usar todos los productos Ultraloq, por favor lea todos los términos, reglas, políticas y disposiciones de uso aplicables que se encuentran en www.u-tec.com/company/privacy. Al utilizar el Ultraloq, se da por enterado que acepta la Política de Privacidad de U-tec.

¿Necesita ayuda?
Para obtener soporte o saber más <https://support.u-tec.com>



Exterior

- Batería baja**
- Comunicación**
- 0 - 9** **Números**
- Volver** **Entrar**

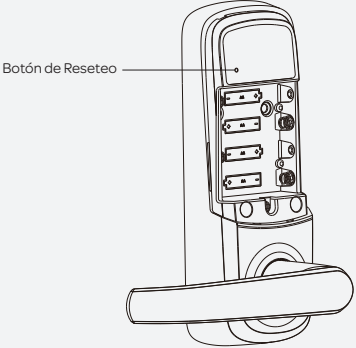
Indicador LED muestra
el estado de acceso (autorizado o rechazado)

Pantalla Táctil
Se usa para entrar el código y desbloquear desde exterior.

Lector de Huellas Digitales
Leer huellas digitales y desbloquear desde fuera.

Agujero de llave de backup
Se usa para insertar la llave para desbloquear en caso urgente.

Interior



Botón de Reseteo
Se usa para resetear la cerradura a ajustes predeterminados de fábrica.

1 Agregar Cerradura en la App U-tec

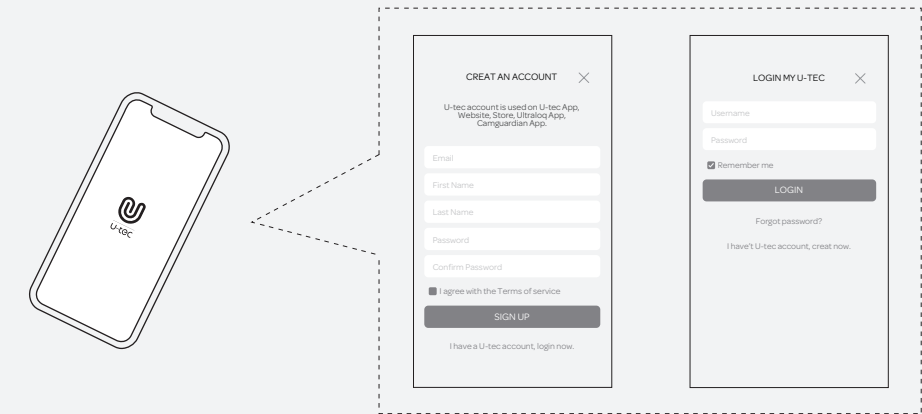
1 Buscar la App en App Store (iOS) y Google Play (Android)



2 Descargar la App

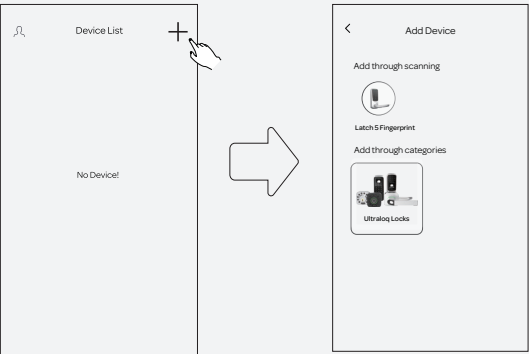


3 Crear cuenta



2 Agregar un nuevo dispositivo y un nuevo usuario a la cerradura

1 Agregar la cerradura a la App



Bluetooth y GPS deben estar activados en su celular para habilitar esta función.

Opciones 1 Agregar por escanear

- Paso 1.** Active el GPS y Bluetooth en su smartphone
- Paso 2.** Seleccione el dispositivo que quiera agregar en la lista de escaneo
- Paso 3.** Agregue el dispositivo siguiendo las instrucciones en la App

Opciones 2 Agregar por categoría

- Paso 1.** Seleccione Latch5 Fingerprint
- Paso 2.** Seleccione el dispositivo que tenga la mejor señal
- Paso 3.** Cree el código admin
- Paso 4.** Renombre la cerradura

2 Proceso general para agregar un nuevo usuario (Tarjeta NFC soportada)



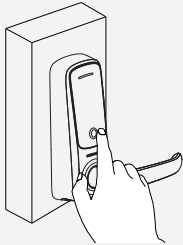
Configure tres formas diferentes de desbloquear la puerta al agregar un nuevo usuario

- a. Agregar huella digital
- b. Agregar Código
- c. Agregar cuenta de Email de usuario

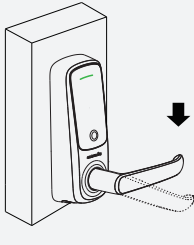
Por favor, siga las instrucciones más detalladas en la App.

3 Uso de la Cerradura

1 Desbloquear con Huella Digital

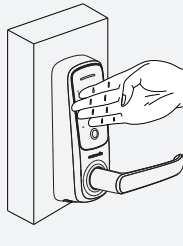


2a. Tocar el centro de la pantalla táctil con huella registrada.



2b. Gire la manija para abrir la puerta.

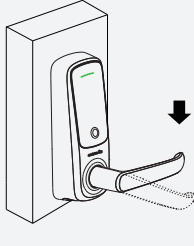
2 Desbloqueo con Código



1a. Toque la cerradura con el dorso de la mano para activar la cerradura..



1b. Entre código de 4-8 dígitos y aprete el botón , la LED se pondrá verde si el código es correcto.

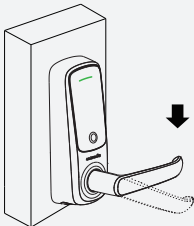


1c. Gire la manija para abrir la puerta.

3 Desbloqueo con App



3a. Conecte la cerradura con la App U-tec y pulse el botón Unlock.



3b. Gire la manija para abrir la puerta.

4 FAQ

- Q 1.No puedo desbloquear la cerradura por la manija interior después de la instalación, ¿cómo arreglarlo?**
A Por favor revise el grosor de la puerta, el cual debe estar entre 1-3/8" to 1-3/4"(35 mm - 44mm).Instale el resorte si el espesor de puerta supera 1.65"(42mm). No olvide enchufar el husillo. Para puertas de mayor grosor, de 2-3/8" a 2-3/4"(51mm-70mm), encargue el Ultraloq Thick Door Kit en nuestra tienda oficial online <https://support.u-tec.com>
- Q 2.¿Cómo resetear Latch5 Fingerprint?**
A Por favor dese cuenta de que todos los datos se borrarán si resetea Latch 5 Fingerprint a ajuste predeterminado. Si está usando U-tec App como Dueño, por favor haga clic en "Eliminar y Resetear" para remover la cerradura desde su cuenta U-tec. Luego use la Llave para resetear pulsando el botón de reseteo (en el ensamble interior por encima de las baterías) hasta que se oigan un largo pitido y dos cortos.
- Q 3.¿Qué hago si pierdo el teléfono inteligente emparejado?**
A Por favor, visite www.u-tec.com/myutec.html o ingrese en U-tec App a través de otro teléfono inteligente para cambiar la contraseña de su cuenta U-tec.
- Q 4.¿Cómo puedo desbloquear el Latch 5 Fingerprint si las baterías se agotan?**
A La luz indicadora de batería baja destellará en rojo cuando las baterías estén a punto de agotarse. Las llaves mecánicas de backup siempre funcionan incluso cuando las baterías se agotan.
- Q 5.¿Cuál es la capacidad de registro del Latch 5 Fingerprint?**
A Latch 5 Fingerprint admite un máximo de 1000 registros. El registro más reciente reemplazará al más antiguo una vez que esté lleno.
- Q 6.¿Latch5 Fingerprint funciona con accesorios como Bolt de terceros?**
A Se recomienda utilizar los accesorios originales para un mejor rendimiento y estabilidad.

Si tiene cualquier pregunta, no dude en visitar nuestra página oficial de soporte <https://support.u-tec.com> para obtener ayuda.